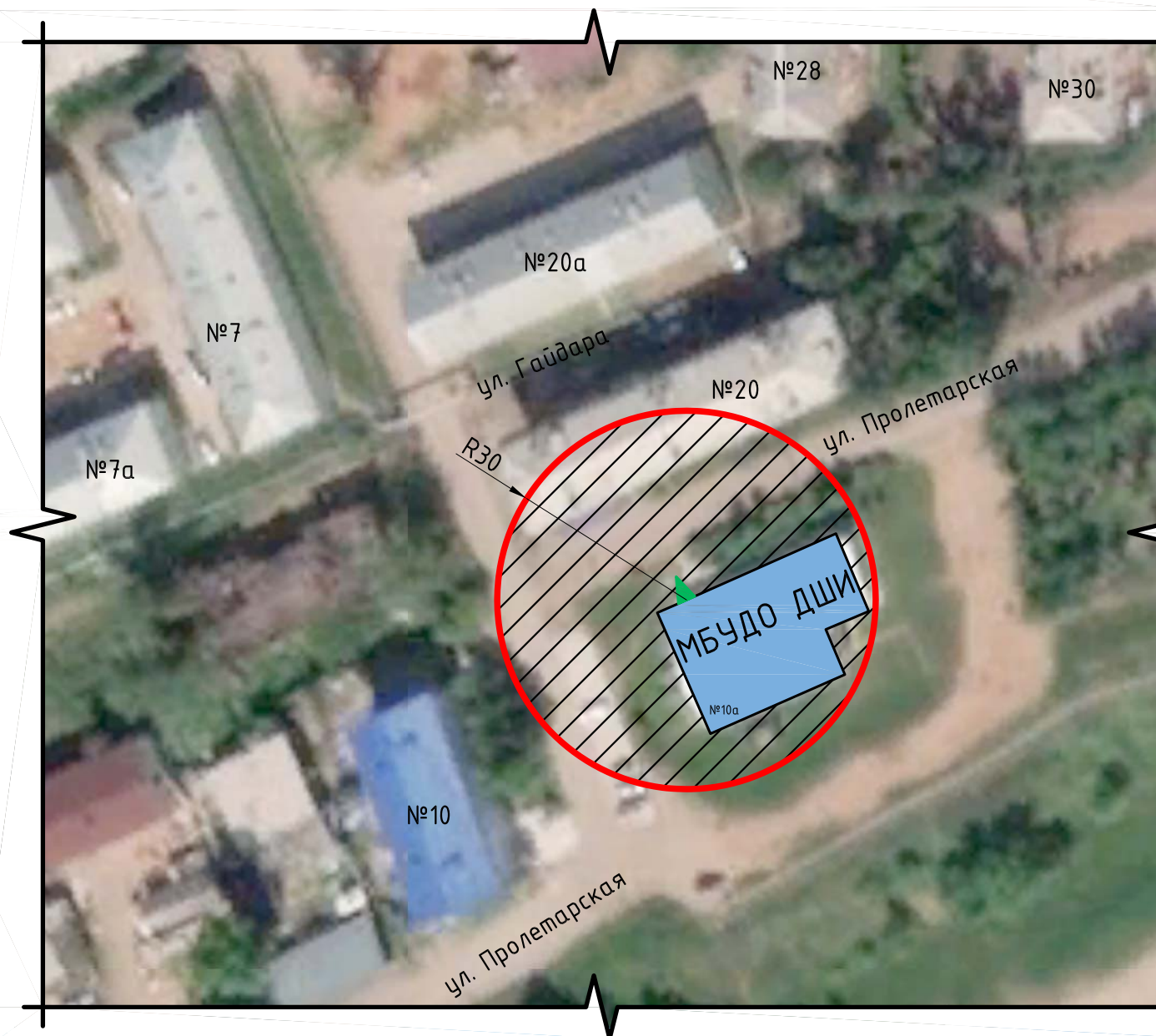


Схемы границ прилегающих территорий к организациям, рынкам и объектам,  
на которых не допускается розничная продажа алкогольной продукции

Схема №20

Организация: Муниципальное бюджетное учреждение дополнительного образования "Детская школа искусств"  
Усть-Кутского муниципального образования

Адрес: Иркутская область, Усть-Кутское муниципальное образование (городское поселение),  
г. Усть-Кут, ул. Пролетарская, 10а



Условные обозначения:

М 1:1000



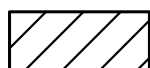
организация (объект)



граница прилегающей территории, на которой не допускается  
розничная продажа алкогольной продукции



граница обособленной территории организации



прилегающая территория, на которой не допускается розничная  
продажа алкогольной продукции



вход в организацию (объект)